

МИНОБРНАУКИ РОССИИ



Федеральное государственное автономное образовательное учреждение  
высшего образования

«Российский государственный гуманитарный университет»  
(ФГАОУ ВО «РГГУ»)

**ОЛИМПИАДА РГГУ ДЛЯ ШКОЛЬНИКОВ ПО ОБЩЕСТВОЗНАНИЮ**

**2024/2025 учебный год**

**Отборочный этап**

**10 класс**

**Вариант № 25-ОШ-1-10 Обществознание**

**Инструкция**

20 заданий разделены на две группы различной сложности. На их выполнение отводится 60 минут.

Группа 1. К каждому заданию предлагается несколько вариантов ответа, из которых правильным является ТОЛЬКО ОДИН.

Группа 2. Задания, предполагающие несколько вариантов ответа (2 и более); задание на определение социального явления по приведенному описанию или изображению (картинке).

Максимальное количество баллов за ответы на задания 1-10 (группа 1) – 30 баллов, на задания 11-20 (группа 2) – 70 баллов.

**Группа 1**

**1. Если на территории Республики Татарстан будет построен государственный центр исследования космоса, то в чьем ведении он будет находиться?**

- а) в исключительном ведении РФ;
- б) в ведении Республики Татарстан;
- в) в совместном ведении РФ и Республики Татарстан;
- г) в ведении того органа власти, который принял решение о его создании.

**2. Какое из перечисленных экономических понятий характеризует использование натурального эквивалента при обмене?**

- а) автаркия;
- б) валюта;
- в) фьючерс;
- г) бартер.

**3. Виктору 18 лет, он признан беженцем. Какая черта характеризует его социальный статус?**

- а) неустойчивость;
- б) аскриптивность;
- в) маргинальность;
- г) нелегальность.

**4. Рационализм в теории познания предусматривает использование:**

- а) здравого смысла;
- б) представления;
- в) воображения;
- г) суждения.

**5. На каком уровне, согласно действующему российскому законодательству, невозможно проведение референдума?**

- а) Российская Федерация;
- б) федеральный округ;
- в) субъект РФ;
- г) муниципальное образование.

**6. Что из перечисленного отличает трудовой договор от гражданско-правового договора?**

- а) трудовой договор может быть заключен между двумя юридическими лицами;
- б) одной из сторон трудового договора обязательно должно быть физическое лицо;
- в) трудовой договор всегда имеет срочный характер;
- г) трудовой договор всегда относится к консенсуальным сделкам.

**7. Рассмотрите картинку. Какое из перечисленных социальных действий в ней изображено?**



- а) опрос;
- б) страхование;
- в) унификация;
- г) формализм.

**8. Правовое положение какой из перечисленных категорий в сфере гражданского права находится ближе всего к правовому положению несовершеннолетних?**

- а) ограниченно дееспособные;
- б) временно дееспособные;
- в) недееспособные;
- г) государственные служащие.

**9. Кто из перечисленных субъектов права ведет реестр политических партий в Российской Федерации?**

- а) Общественная Палата РФ;
- б) Государственный Совет РФ;
- в) Министерство юстиции РФ;
- г) Министерство внутренних дел РФ.

10. Укажите форму монополистического объединения, участники которого ограничиваются подписанием договора, определяющего объемы продаж и/или минимальный уровень цен на свою продукцию?

- а) трест;
- б) концерн;
- в) картель;
- г) синдикат.

## Группа 2

11. Рассмотрите диаграмму, изображающую колебания курса акций компании, и выберите все верные суждения:



- а) Минимальное колебание курса акций наблюдалось в 2006 и 2003 годах.
- б) Наиболее выгодным для инвесторов было бы приобрести максимальное количество акций этой компании в конце 2008 года.
- в) В начале 2013 года следовало продать все акции этой компании.
- г) Инвестор получил бы прибыль, если бы купил акции этой компании в начале 2008 года и продал в начале 2010 года.
- д) Инвестор получил бы прибыль, если бы купил акции этой компании в начале 2002 года и продал в конце 2016 года.
- е) На диаграмме отсутствуют ошибки в отображении динамики курса акций.

**12. Рассмотрите изображение и выберите все верные суждения:**



- а) На фотографии изображено соблюдение правового обычая.
- б) Подписанные акты, текстами которых обмениваются люди на фотографии, являются источниками права.
- в) Подписанные акты обладают большей юридической силой по сравнению с Конституцией РФ.
- г) Подписанные акты требуют ратификации Совета Федерации РФ.
- д) Аннулирование подобных актов невозможно.
- е) Участниками подобных соглашений могут быть представители любых ветвей власти.

**13. Рассмотрите представленный флаг и выберите все признаки, характерные для этой формы правления:**



- а) глава государства может быть главой правительства;
- б) глава государства имеет право назначить себе преемника;
- в) выборы в парламент проходят по партийным спискам;

- г) парламент государства состоит из двух палат;
- д) глава государства утверждается парламентом;
- е) глава государства избирается всенародным голосованием.

**14. Посмотрите на картинку. Выберите варианты общности представленных на ней людей:**



- а) случайная толпа;
- б) масса;
- в) общественность;
- г) малая группа;
- д) толчея;
- е) неорганизованная группа.

**15. Выберите все верные суждения о памятнике общественной мысли, который проиллюстрирован представленным ниже рисунком (надпись внизу слева – «Гитлодей»):**



- а) Книга, иллюстрация к которой приведена в задании, было первым произведением в данном жанре.
- б) Автор данного произведения – Платон.
- в) В тексте произведения описывается идеальное общество, построенное на принципах всеобщего равенства.
- г) Данная книга написана в эпоху Просвещения.
- д) Автор данного произведения был казнен.
- е) К числу продолжателей идей автора данного произведения относится Томмазо Кампанелла.

**16. Рассмотрите картинку. Какие социальные явления она отображает?**



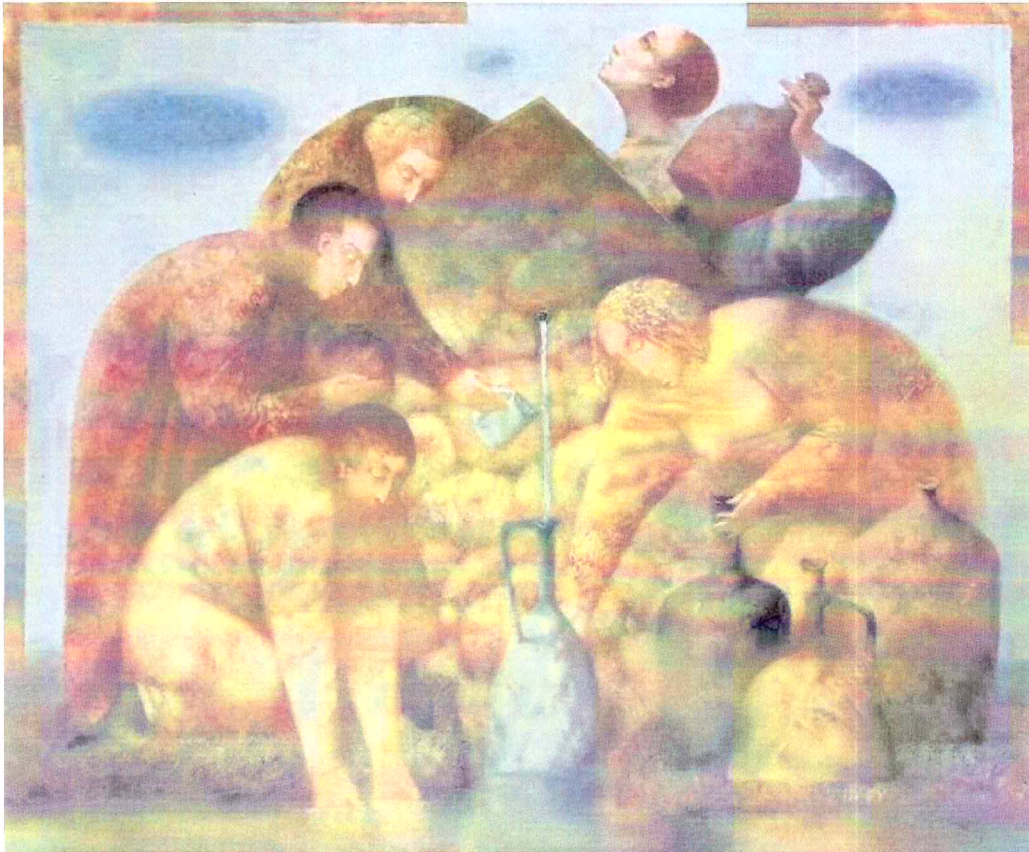
- а) стигматизация;
- б) дискриминация;
- в) стереотипизация;
- г) дифференциация;
- д) идентификация;
- е) формализация.

**17. Какую информацию можно получить из следующего изображения?**



- а) эмитент;
- б) срок годности;
- в) номинал;
- г) оферта;
- д) акцепт;
- е) золотое содержание.

18. Перед Вами картина российского художника Павла Антипова «Источник». Каким философским течением соответствует это изображение?



- а) экзистенциализму;
- б) персонализму;
- в) герменевтике;
- г) философии жизни;
- д) феноменологии;
- е) аксиологии.

19. Каково минимальное количество дней, отведенное Конституцией РФ на передачу закона между субъектами законодательного процесса? Ответ запишите числом.

20. Прочитайте текст: «Русская правда» - сборник правовых норм Киевской Руси, датированный различными годами, начиная с 1016 года, древнейший русский правовой кодекс. Является одним из основных письменных источников русского права. Происхождение наиболее ранней части Русской Правды связано с деятельностью князя Ярослава Мудрого. Написана на древнерусском языке. Русская Правда стала основой русского законодательства и сохраняла свое значение до XV-XVI веков».

Запишите акроним (в именительном падеже), которым в XVIII, XIX или XX вв. может быть обозначен подобный нормативный акт. Ответ с грамматическими ошибками не принимается.

Председатель предметной методической комиссии  
по обществознанию,  
доктор философских наук, профессор



С.Т. Тощенко