

Кому из работников обязательно нужен медосмотр

Обязательные предварительные и периодические медицинские осмотры должны проходить сотрудники, которые заняты на работах:



с вредными и (или) опасными условиями труда (в том числе на подземных работах);



ч. первая ст. 213 ТК РФ



связанных с движением транспорта

Кому из работников обязательно нужен медосмотр

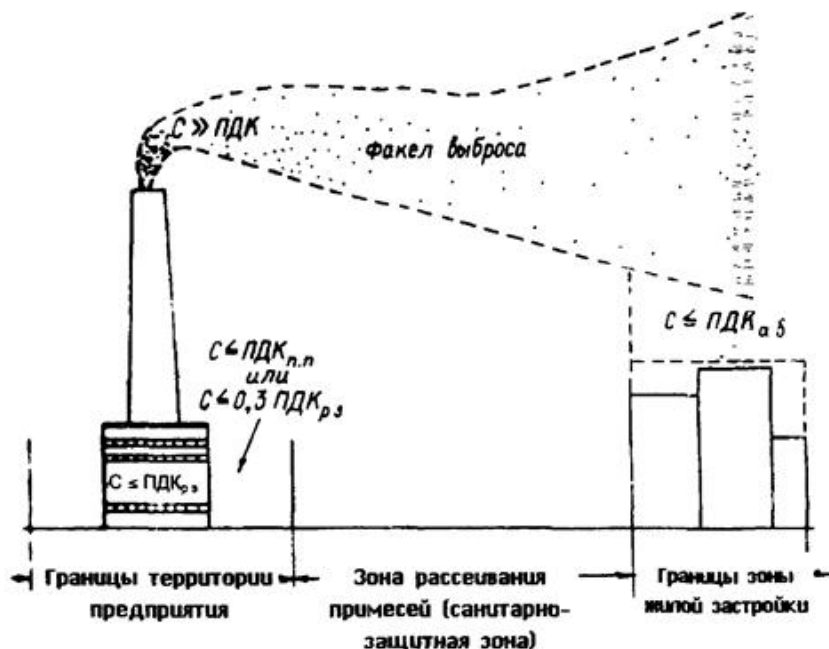


Для работников, которым не исполнился 21 год, такие осмотры должны проводиться
ежегодно

Кому из работников обязательно нужен медосмотр

Если есть факторы производственной вредности, но они признаны оптимальными или допустимыми, то это не повод отказаться от медосмотров

$$\frac{C_1}{\text{ПДК}_1} + \frac{C_2}{\text{ПДК}_2} + \dots + \frac{C_n}{\text{ПДК}_i} \leq 1$$



Главным критерием здесь является сам факт наличия вредных (опасных) факторов, а их уровень значения не имеет

Кому из работников обязательно нужен медосмотр

Это правило не распространяется на:



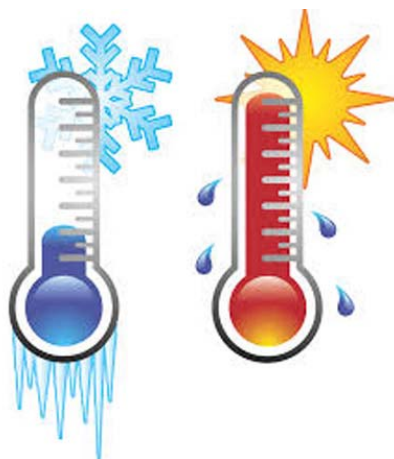
производственный шум;



световую среду;



сенсорные нагрузки;



повышенную или
пониженную
температуру воздуха;

Проводить медосмотр по перечисленным производственным факторам нужно только в том случае, когда они отнесены к вредным (класс условий труда 3.1 и выше)

Пункт 2 приложения к Перечню вредных и (или) опасных производственных факторов, при наличии которых проводятся обязательные предварительные и периодические медицинские осмотры (обследования) (утвержден приказом Минздравсоцразвития России от 12 апреля 2011 г. № 302н).



физические
перегрузки;

Кому из работников обязательно нужен медосмотр
Проще всего определить, требуется ли работнику медосмотр, по карте
спецоценки его рабочего места.

<i>Общество с ограниченной ответственностью «Сосновый бор» (ООО «Сосновый бор»)</i> <small>(полное наименование работодателя)</small> <i>167905, Московская обл., г. Наро-Фоминск, ул. Солнечная, д. 19а</i> <small>(адрес места нахождения работодателя, фамилия, имя, отчество руководителя, адрес электронной почты)</small>				
ИНН рабо- тодателя	Код работодателя по ОКПО	Код органа госу- дарственной власти по ОКОГУ	Код вида экономи- ческой деятельно- сти по ОКВЭД	Код территории по ОКТМО
7716690302	02847208	-	40.12	-

КАРТА № 2
специальной оценки условий труда работников

<i>Горничная</i>	11695
наименование профессии (должности) работника	код

Наименование структурного подразделения:

Служба горничных

Количество и номера аналогичных рабочих мест (РМ):

Отсутствуют

Строка 010. Выпуск ЕТКС, КС –

Квалификационный справочник профессий рабочих, которым устанавливаются месячные оклады. Раздел: Жилищно-коммунальное хозяйство § 2 (постановление Госкомтруда СССР и ВЦСПС от 20 февраля 1984 г. № 58/3-102)

(с изменениями от 7 апреля 1986 г., 16 января 1987 г., 7 января, 7, 16 июня, 26 декабря 1988 г., 15 апреля 1991 г., 15 марта 1991 г.)

Кому из работников обязательно нужен медосмотр
В строке 040 указано основание для прохождения медосмотра.

Строка 040. Гарантии и компенсации, предоставляемые работнику (работникам), занятым на данном рабочем месте

№ п/п	Виды компенсаций	Фак- тичес- кое налич- ие	По результатам оценки условий труда	
			необхо- димость в уста- новле- нии (да, нет)	основание
1	Повышенная оплата труда работников	<i>Нет</i>	<i>Нет</i>	<i>Отсутствует</i>
7	Проведение меди- цинских осмотров	<i>Да</i>	<i>Да</i>	<i>Приказ Минздравсоцразвития России от 12 апреля 2011 г. № 302н «Об утверждении перечней вредных и (или) опасных производственных факторов и работ, при выполнении которых проводятся обязательные предварительные и периодические медицинские осмотры (обследования), и Порядка проведения обязательных предварительных и периодических медицинских осмотров (обследований) работников, занятых на тяжелых работах и на работах с вредными и (или) опасными условиями труда», приложение № 2 пункт 23 «Работы в гостиницах, общежитиях, пассажирских вагонах (проводники), в должности стюардессы»</i>

Кому из работников обязательно нужен медосмотр

Если спецоценка не проводилась, то руководствуются требованиями Приложения № 2 к приказу Минздравсоцразвития России от 12 апреля 2011 г. № 302н . В нем перечислены работы, для которых прохождение медосмотров обязательно.



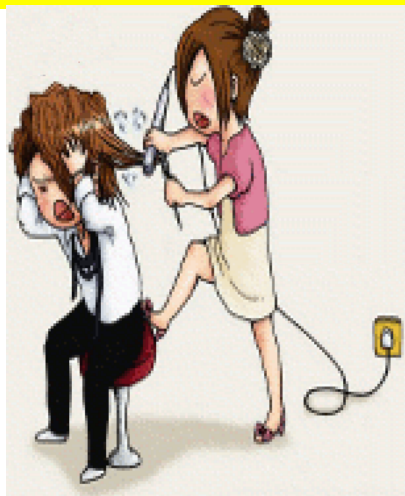
НАПРИМЕР, обязательно проходят медосмотр

**не
реже
одного
раза в
два
года**



не реже одного раза в год

Для работников общественного питания, образовательных учреждений, гостиниц и т. д. прохождение медосмотров обязательно вне зависимости от того, в какой должности они работают



Обратите внимание, что в Приложении № 2 указаны не должности и профессии, а виды работ.

Работы на высоте могут выполнять, например,



Как быть, если работодатель не знает, какие вредные факторы есть на рабочих местах

Если в Приложении № 2 прямо не указано, что при той или иной работе нужно проходить медосмотры, то следует внимательно изучить Приложение № 1

В Приложении № 1 перечислены химические, биологические, физические факторы и факторы трудового процесса.

Самый верный подход к определению вредных факторов на рабочем месте работника



это проведение специальной оценки условий труда, если она еще не проводилась.

Например, дворник работает на улице в условиях пониженных температур. По результатам спецоценки его условия труда признаны допустимыми.



Тогда нет необходимости проводить предварительные и периодические медосмотры

Как быть, если работодатель не знает, какие вредные факторы есть на рабочих местах

Определить, с какими вредными и (или) опасными факторами работник сталкивается в своей работе, можно

по его должностной (производственной) инструкции.

Например, в инструкции для электросварщика ручной сварки указаны опасные и вредные факторы, которые могут неблагоприятно воздействовать на него во время работы:



Нужен ли медосмотр при работе за компьютером более 50 процентов времени

Если по результатам спецоценки условия труда офисного работника признаны оптимальными или допустимыми, но при этом работник проводит за компьютером более половины рабочего времени, то он должен проходить обязательные предварительные и периодические медосмотры.



Если менее половины рабочего времени – он обязан проходить медосмотры только в том случае, когда класс условий труда на рабочем месте будет 3.1 и выше.

Требование проводить медосмотры для тех, кто работает более половины времени за компьютером, установлено также в [пункте 13.1](#) СанПиН 2.2.2/2.4.1340-03.2.2.2. Эту точку зрения поддержал Минтруд России в письме от 21 марта 2014 г. № 15-2/ООГ-242.

**Если на рабочих местах
оптимальные и допустимые
условия труда, работники не заняты
на вредных или опасных работах, то
они не попадают под действие
приказа Минздравсоцразвития
России от 12 апреля 2011 г. №
302н.**

ПЕРИОДИЧЕСКИЕ МЕДИЦИНСКИЕ ОСМОТРЫ

